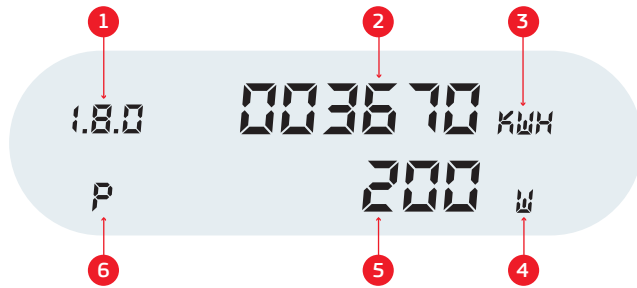


Erläuterung des Displays

Das Display Ihres digitalen Stromzählers zeigt folgende Informationen an:



Nr.	Bedeutung
1	Verbrauchskennziffer 1.8.0 Ihr Stromverbrauch wird gemessen 2.8.0 Ihre Stromspeisung wird gemessen
2	Ihr Zählerstand
3	Verbrauchseinheit zum Zählerstand (kWh)
4	Verbrauchseinheiten zu Ihren zusätzlichen Verbrauchswerten (W = Watt, kWh = Kilowattstunde)
5	Anzeige Ihrer individuellen Verbrauchswerte
6	Infocode ¹

¹ Erläuterung zur Anzeige im Infocode finden Sie unter dem Punkt „Ihre Verbrauchsdaten“.

Haben Sie Fragen? Wir sind gern für Sie da.

Stadtwerke Schwarzenberg GmbH
Straße der Einheit 42
08340 Schwarzenberg

Telefon: 03774 1520-200
Fax: 03774 1520-700

Öffnungszeiten:

Montag	7 – 15 Uhr
Dienstag	9 – 18 Uhr
Mittwoch	geschlossen
Donnerstag	9 – 18 Uhr
Freitag	9 – 13 Uhr
jeden ersten Samstag im Monat	10 – 12 Uhr

kundenservice@stadtwerke-schwarzenberg.de
www.stadtwerke-schwarzenberg.de



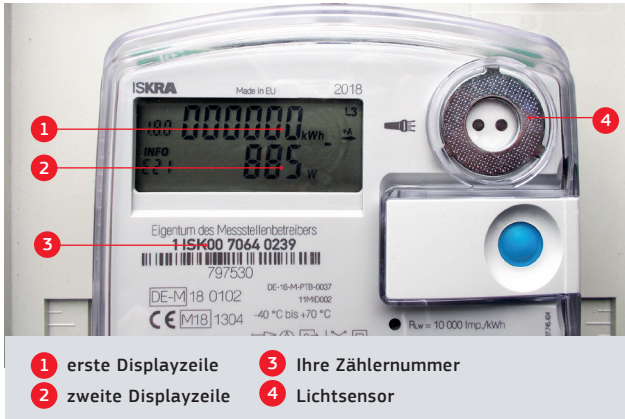
Ihr neuer Stromzähler

Der moderne Weg Ihre
Energiekosten zu verringern.



Aufbau des Zählers

Ihr digitaler Stromzähler ist wie hier beschrieben aufgebaut:



- 1 erste Displayzeile
- 2 zweite Displayzeile
- 3 Ihre Zählernummer
- 4 Lichtsensor

Die erste Displayzeile zeigt Ihren Zählerstand an, der für die Stromrechnung verwendet wird. Diese Daten hat auch Ihr bisheriger Stromzähler angezeigt.

Neu ist die zweite Displayzeile. Mit dieser können Sie Ihren aktuellen Stromverbrauch einsehen. Zusätzlich wird Ihnen der Verbrauch der letzten 24 Stunden, der letzten 7 und 30 Tage sowie der letzten 12 und 24 Monate angezeigt.

Die Daten dieser zweiten Zeile sind mit einer vierstelligen PIN geschützt. Diese teilen wir Ihnen schriftlich mit.

Hier können Sie Ihre PIN notieren.

Ihre PIN

PIN-Eingabe

Zur Bedienung des Zählers benötigen Sie eine handelsübliche Taschenlampe. Mit dieser leuchten Sie bitte ca. 5 Sekunden auf den Lichtsensor:



Dann wird Ihnen in der zweiten Displayzeile die erste mögliche PIN-ZAHL angezeigt:

PIN - 0 - - - -

Mit jedem neuen Anleuchten des Sensors wird diese Zahl hochgezählt. Haben Sie die erste Zahl eingegeben, warten Sie bitte einige Sekunden. Dann wird die zweite PIN-Zahl angezeigt usw. Haben Sie den korrekten PIN-Code eingegeben, werden Ihnen nun die zusätzlichen Verbrauchsdaten angezeigt.

Sollte die PIN nicht korrekt sein, wechselt der Zähler wieder in den Normalbetrieb. Sie können den Vorgang zur Eingabe der PIN wiederholen.

Ihre Verbrauchsdaten

Ist die zweite Displayzeile aktiviert, können Sie durch wiederholtes Anleuchten des Sensors Ihre folgenden Daten sehen:

Anzeige	Bedeutung
P	Aktuelle Leistung
E	Verbrauch seit letzter Nullstellung ¹
E Clr	Funktion zur Nullstellung von E
1d	Verbrauch der letzten 24 Stunden
7d	Verbrauch der letzten 7 Tage
30d	Verbrauch der letzten 30 Tage
365d	Verbrauch der letzten 365 Tage
HIS Clr	Funktion zum Löschen der Daten ²
Info	Informationsanzeige für Servicetechniker
PIN	Funktion zum Abschalten der PIN-Eingabe ³

¹ Diese Anzeige ist vergleichbar mit dem Tageskilometerzähler eines Autos. Somit können Sie z.B. den Verbrauch während Ihres Urlaubs messen. Zur Nullstellung gehen Sie bitte zur Anzeige „E Clr“. Leuchten Sie den Sensor so lange an, bis „Clr on“ ausgegeben wird. Leuchten Sie nun den Sensor noch einmal so lange an, bis die Anzeige E mit 0 kWh erscheint.

² Hier können Sie Ihre Verbrauchsdaten löschen, z.B. bei Auszug aus der Wohnung. Dazu leuchten Sie den Sensor an, bis die Anzeige „Clr on“ erscheint.

³ Leuchten Sie den Sensor so lange an, bis die Anzeige „OFF“ erscheint. Nun ist die Eingabe der PIN nicht mehr erforderlich.